

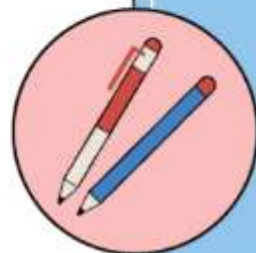


[www.terapotikakademi.com](http://www.terapotikakademi.com)



# LGS TANITIM SUNUMU

Okul PDR Servisi



# LGS NEDİR?

## Açılımı

Liselere Geçiş Sistemi  
(Sınavı)



## Amacı Nedir?

Ortaöğretim kurumlarına  
öğrenci seçmek amacıyla  
yapılan bir sınavdır.



## Ne Zaman Uygulanmaya Başladı?

2017-2018 Eğitim-Öğretim  
yılından itibaren  
uygulanmaktadır.

Sizler LGS  
hakkında neler  
biliyorsunuz?



# KAÇ OTURUM KAÇ DAKİKA



Sözel ve sayısal olmak üzere 2 oturumdan oluşmaktadır.



İki oturum toplam 155 dakikadır.



Toplam soru sayısı 90'dır.

# OTURUM İÇERİKLERİ

## SÖZEL

- **TÜRKÇE**  
20 SORU
- **T.C İNKILAP TARİHİ**  
10 SORU
- **DİN KÜLTÜRÜ VE AHLAK BİLCİSİ**  
10 SORU
- **İNCİLİZCE**  
10 SORU



**1.OTURUM**  
75 DAKİKA

**2.OTURUM**  
80 DAKİKA

## SAYISAL

- **MATEMATİK**  
20 SORU
- **FEN BİLİMLERİ**  
20 SORU



## KATSAYI

- Katsayı, bir sınavda her net başına alınan puana denmektedir.
- LGS'deki derslerin kat sayılarını sađdaki tabloda görebilirsiniz.





# LGS HAKKINDA BİLGİLER



LGS'de sadece 8. sınıf konularından sorular çıkmaktadır.

3 YANLIŞ 1 DOĞRUYU  
GÖTÜRMEKTEDİR.

Çoktan seçmeli test olarak uygulanmaktadır.





# LGS HAKKINDA BİLGİLER



LGS'de sadece 8. sınıf konularından sorular çıkmaktadır.

**Sınav katılım GÖNÜLLÜLÜK esasına dayalıdır.**

 Sınav çoktan seçmeli test olarak uygulanmaktadır.

 A-B-C-D olmak üzere 4 şıktan oluşmaktadır.





# TERCİH İŞLEMLERİ



**MERKEZİ  
YERLEŐTİRME**



**YEREL  
YERLEŐTİRME**



**PANSİYOLU  
OKULLAR**





# YEREL YERLEŐTİRME



- Ortaöğretim başarı puanına (OBP) göre öğrencilerin tercih yaptıkları bölümdür.
- Pansiyonlu okullar hariç 5 tercih hakkı bulunmaktadır.

*Yerel yerleőtirme tercihi yapmak zorunlu olup, tercih yapmayan öğrencilere diğer tercih ekranları açılmayacaktır.*



# MERKEZİ YERLEŐTİRME



Öğrencilerin LGS sonuçlarına göre tercih yaptıkları bölümdür.

**Sınavla alan  
10 OKUL  
tercih edilebilir.**

Herhangi bir okula yerleşememesi durumunda; sınavsız öğrenci alan (yerel yerleştirme) okul tercihlerine göre yerleştirme işlemleri yapılır.





# PANSİYONLU OKULLAR



🌈 Pansiyonlu okul tercihleri yapılırken ikametgah bölgesinden seçme zorunluluğu yoktur.

🌈 Toplamda yerel yerleştirme tercihleri haricinde 5 tercih yapılabilmektedir.



Pansiyonlu okul tercihleri yapılırken hangi öğrenci grubuna ait pansiyon olduğuna dikkat edilmedilir.





# YETENEK SINAVIYLA ÖĞRENCİ ALAN OKUL TERCİHLERİ



Yetenek sınavı ile öğrenci alan okullara başvurular e-okul üzerinden yapılmaktadır.

Okullar sıralamayı Yetenek Sınavının %70'ini ve Öğretim Başarı Puanının %30'unu baz alarak oluşturmaktadır.

“ Spor yalnız beden kabiliyetinin bir üstünlüğü sayılmaz. İdrak ve ahlak da bu işe yardım eder. Zekâ ve kavrayışı kısa olan kuvvetliler , zekâ kavrayışı yerinde olan daha az kuvvetlilerle başa çıkamazlar. Ben Sporcunun zeki ,çevik aynı zamanda ahlaklısını severim.

Mustafa Kemal Atatürk

## **HATIRLATMA**

Başvuru yaparken en fazla 2 okul türü ve o okul türünden en fazla 1 okula başvuru yapabiliriz.

(Yıldan yıla tercih sayıları değişiklik gösterebilir)





[www.terapotikakademi.com](http://www.terapotikakademi.com)



**Dinlediğiniz için teşekkür ederim.**

Sunumumuz burada sona ermiştir.

